

**WYTYCZNE LECZENIA
CHŁAMYDIOWYCH ZAPALEŃ
SPOJÓWKI I ROGÓWKI**

MAREK E. PROST

**KLINIKA OKULISTYCZNA WOJSKOWEGO
INSTYTUTU MEDYCYNY LOTNICZEJ
W WARSZAWIE**

DIAGNOSTYKA CHŁAMYDIOWYCH ZAPALEŃ POWIERZCHNI OKA

DIAGNOSTYKA KLINICZNA

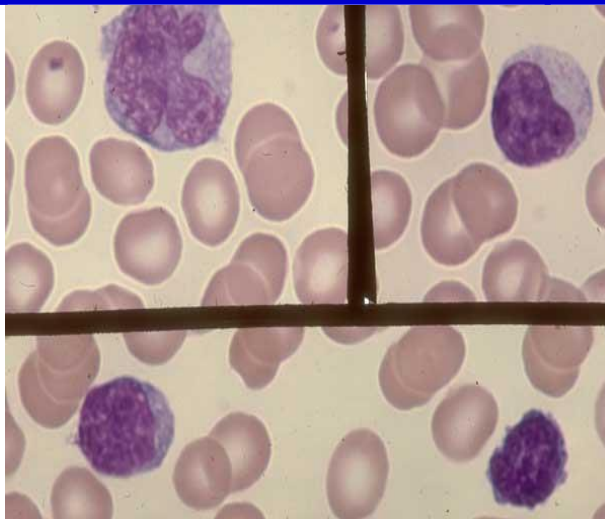
- A. WYWIAD - PRZEWLEKŁY STAN ZAPALNY Z WYDZIELINĄ ŚLUZOWO-ROPNĄ TRWAJĄCY DŁUŻEJ NIŻ 3 TYG., Z OKRESOWYMI ZAOSTRZENIAMI**
- B. BADANIE W LAMPPIE SZCZELINOWEJ - GRUDKI (W PRZEWLEKŁYM STANIE ZAPALNYM)**
- C. POWIĘKSZENIE GRUCZOŁÓW PRZEDUSZNYCH LYMFATYCZNYCH**

DIAGNOSTYKA CHŁAMYDIOWYCH ZAPALEŃ POWIERZCHNI OKA

- 1. TESTY IMMUNOLOGICZNE I IMMUNOCHEMICZNE
WYDZIELINY Z WORKA SPOJÓWKOWEGO**
- 2. CYTOLOGIA ZESKROBIN ZE SPOJÓWKI (CIAŁA
HALBERSTAEDTERA-VON PROVAZEKA W KOMÓRKACH
NABŁONKA SPOJÓWKI)**
- 3. TESTY IMMUNOLOGICZNE I IMMUNOCHEMICZNE
WYDZIELINY Z NARZĄDÓW PŁCIOWYCH**
- 4. TESTY IMMUNOLOGICZNE KRWI - PRZECIWCIAŁA
IgM, IgG (ELISA)**

DIAGNOSTYKA CHLAMYDIOWYCH ZAPALEŃ POWIERZCHNI OKA CYTOLOGIA

TYP ZAP. ROGÓWKI	CYTOLOGIA MATERIAŁU ROGÓWKOWEGO
CHLAMYDIA	LEUKOCYTY WIELOJĄDRZASTE, MONOCYTY, OKOŁOJĄDROWE CIAŁA WTRĘTOWE (CIAŁA HALBERSTAEDTERA-VON PROVAZEKA)



DIAGNOSTYKA CHLAMYDYOWYCH ZAPALEŃ POWIERZCHNI OKA BADANIA IMMUNOLOGICZNE I IMMUNOCHEMICZNE

**WYDZIELINA Z WORKA SPOJÓWKOWEGO,
NARZĄDÓW PŁCIOWYCH**

A. HODOWLA KOMÓRKOWA

B. BADANIE IMMUNOFLUORESCENCJI

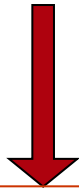
BEZPOŚREDNIEJ

C. PCR, LCR, METODY IMMUNOENZYMATYCZNE

LECZENIE CHŁAMYDIOWYCH ZAPALEŃ SPOJÓWKI

OGÓLNIE

(leczenie chorego i partnera)

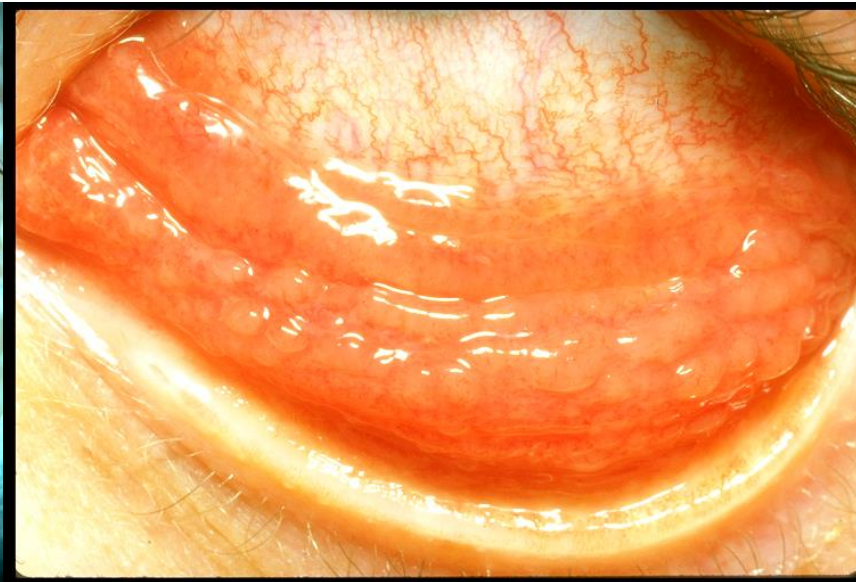


Azytromycyna	p.o. 1 g 1x
Doksycyklina	p.o. 2 tyg.
Tetracyklina	p.o. 2 tyg.
Klarytromycyna	p.o. 2 tyg

MIEJSCOWO



Moksyfloksacyna
Azytromycyna



LECZENIE CHŁAMYDIOWYCH ZAPALEŃ ROGÓWKI

OGÓLNIIE

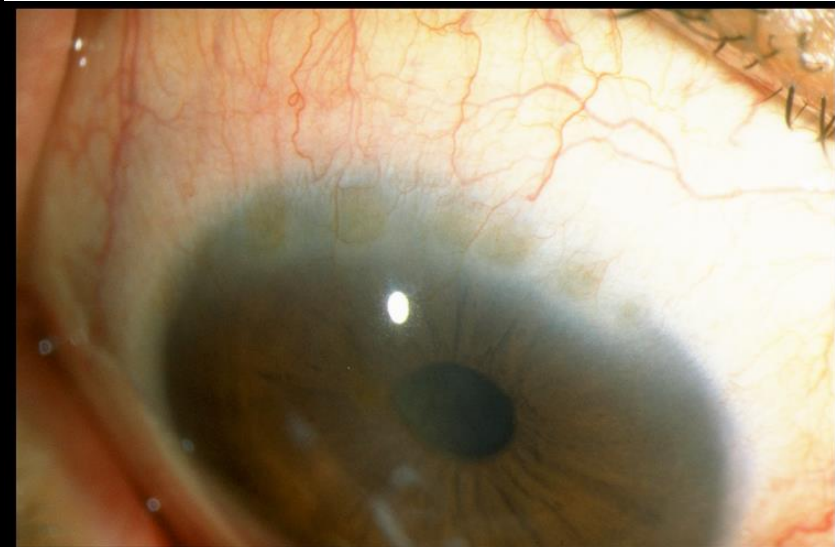
(leczenie chorego i partnera)

Azytromycyna p.o. 1 g 1x
Doksycyklina p.o. 2 tyg.
Tetracyklina p.o. 2 tyg.
Klarytromycyna p.o. 2 tyg

MIEJSCOWO

Moksyfloksacyna
Azytromycyna

Sterydy



DZIĘKUJĘ ZA UWAGĘ

